



PIERRE LEGRAIN
EILEEN GRAY

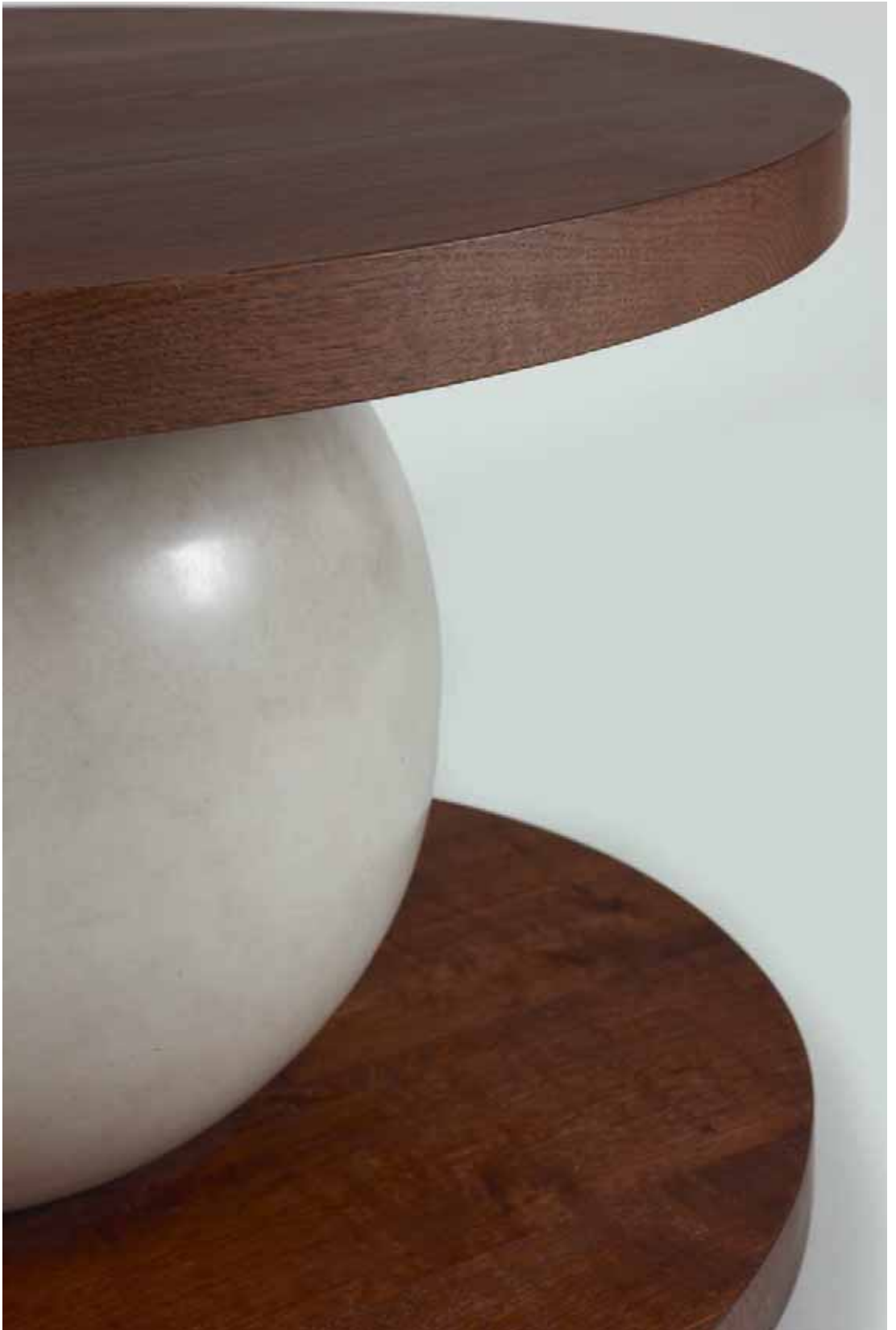


PIERRE LEGRAIN

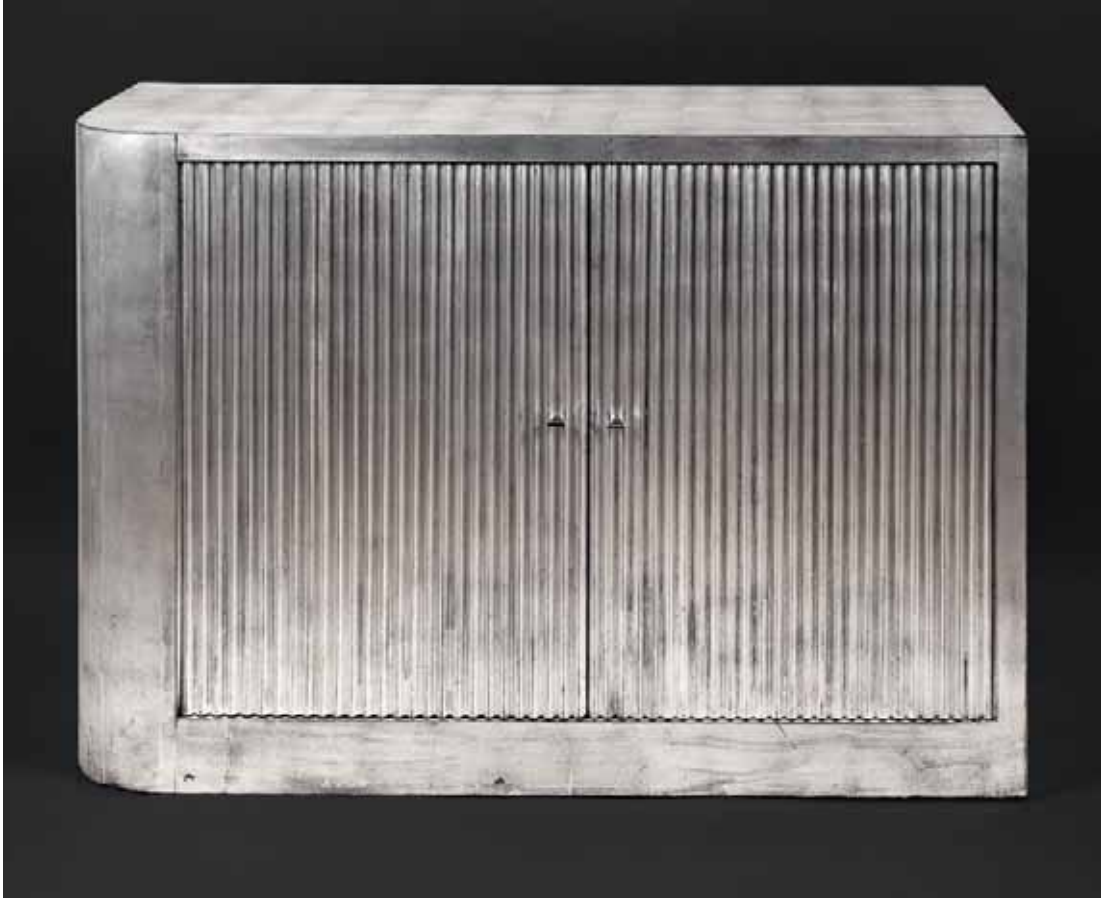
EILEEN GRAY

15 septembre au 15 octobre 2010



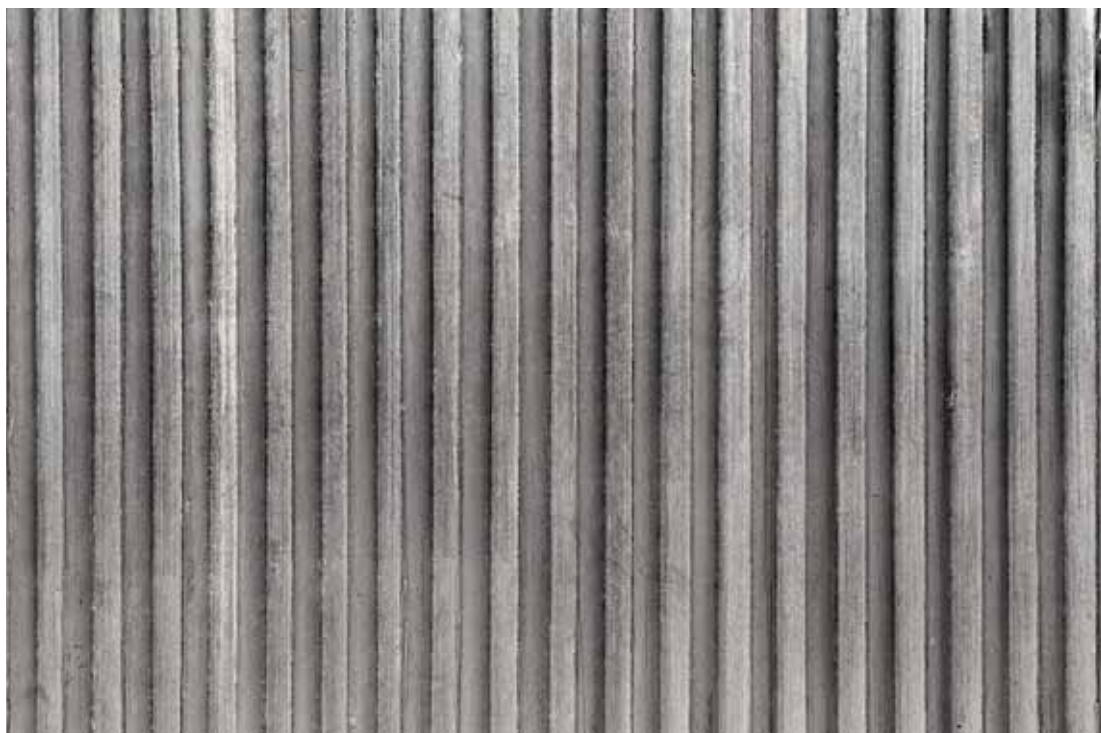












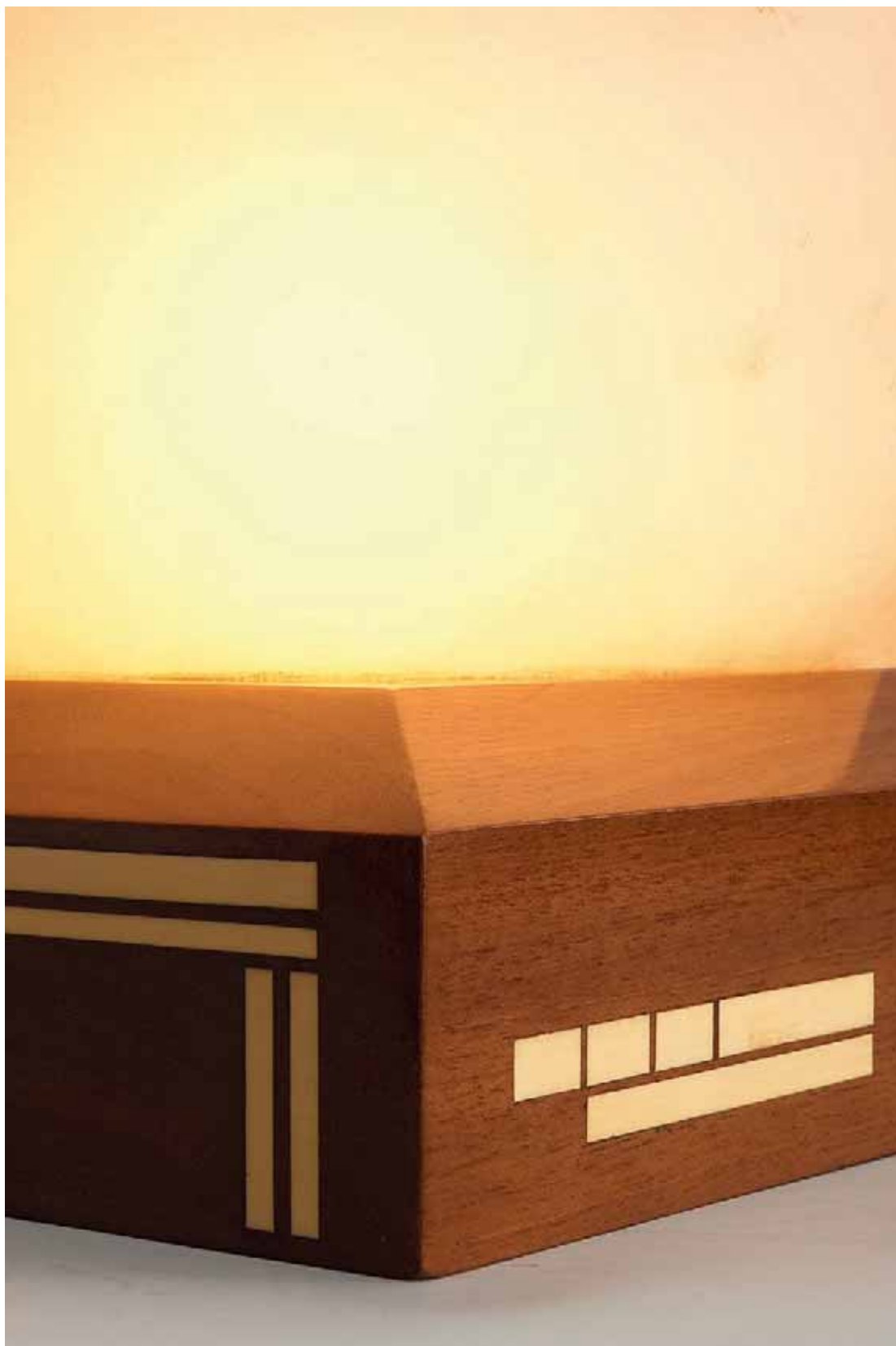


























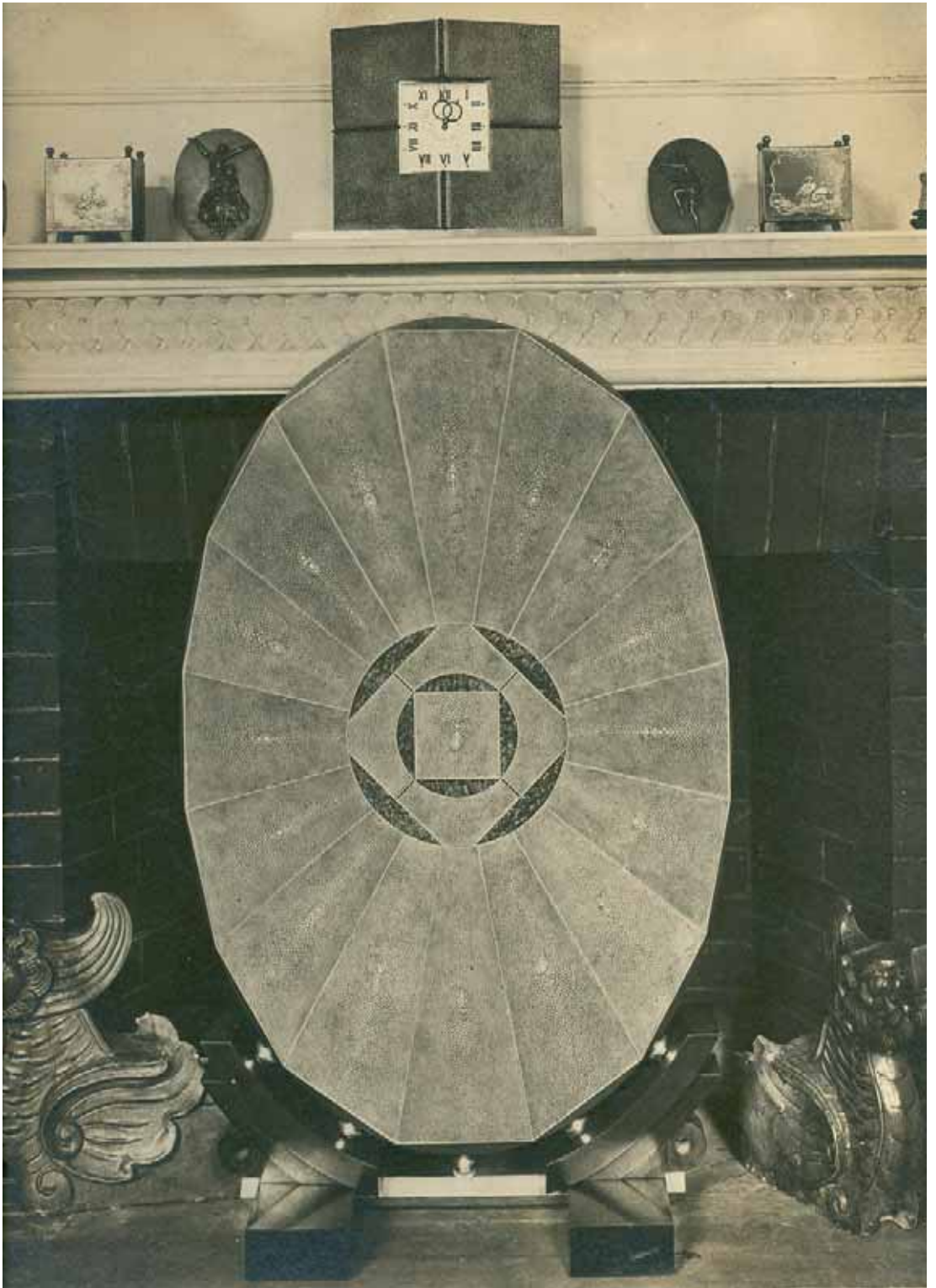






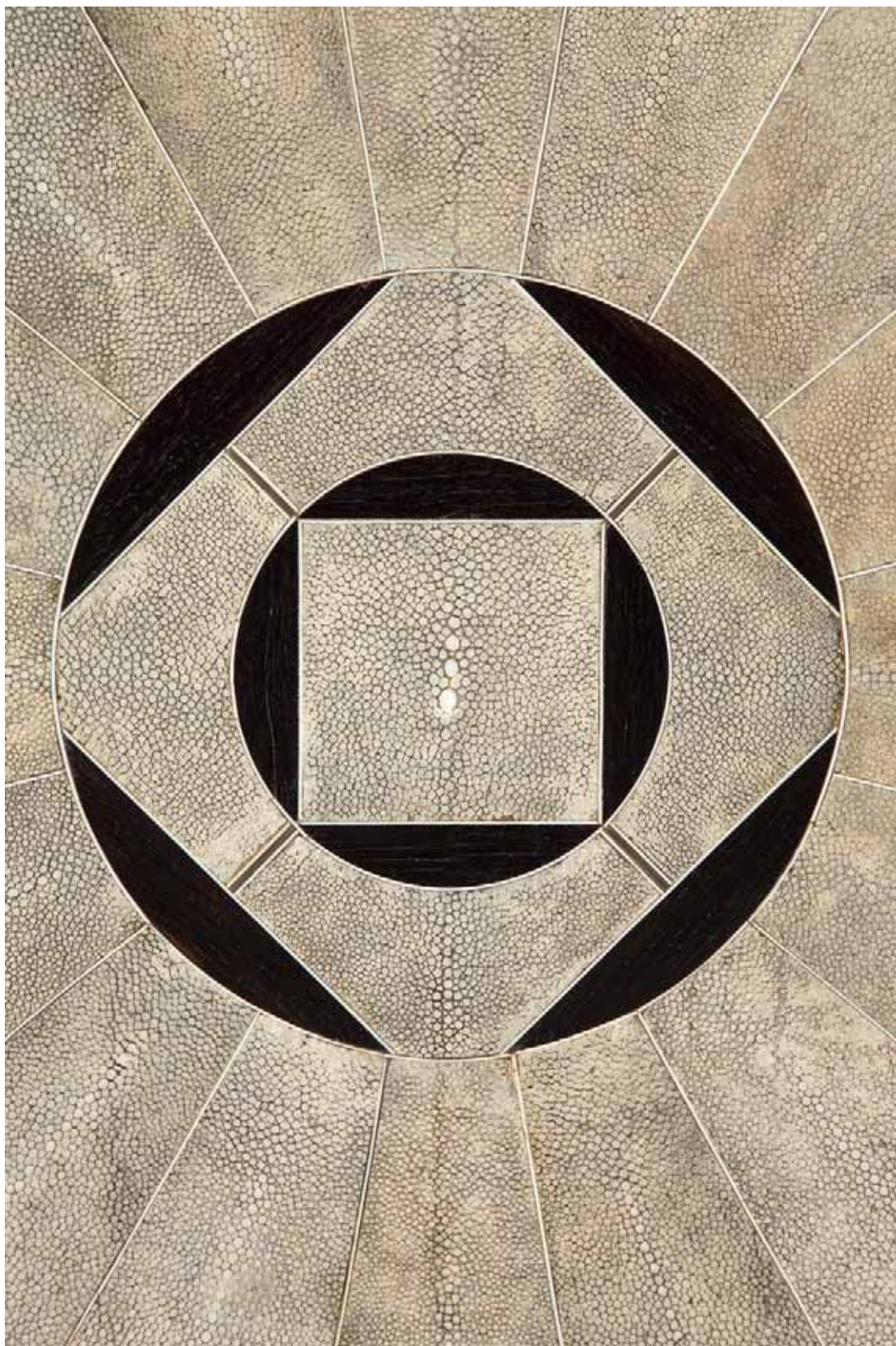


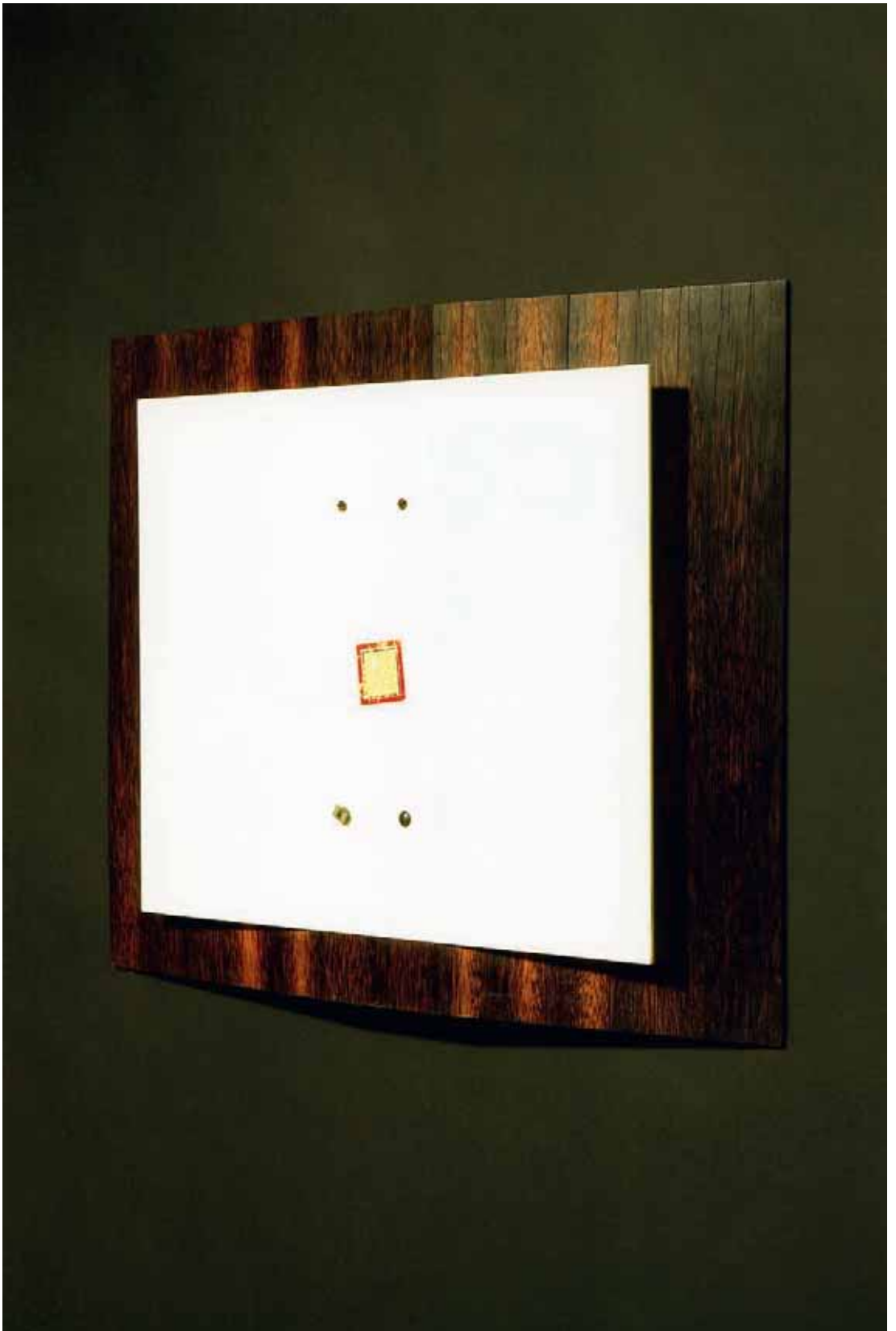




















© Archives Legrain



© Archives Legrain



© Archives Legrain



© Archives Legrain



© Archives Legrain



© Archives Legrain



© Archives Legrain



© Archives Legrain



© Archives Legrain



© Archives Legrain



© Archives Legrain



© Archives Legrain











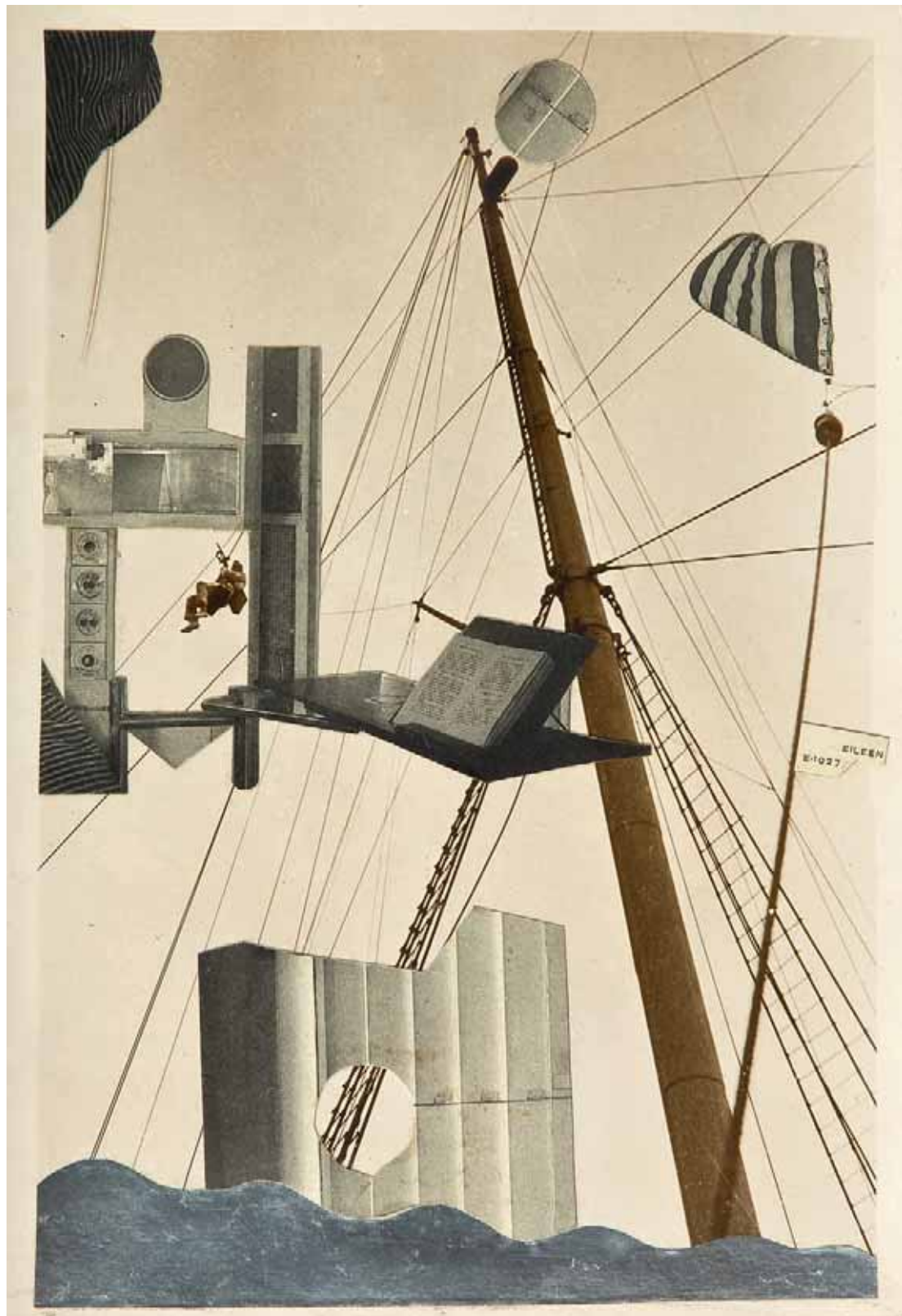








EILEEN E-1027



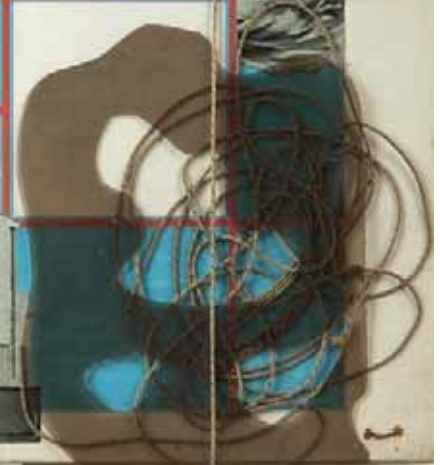
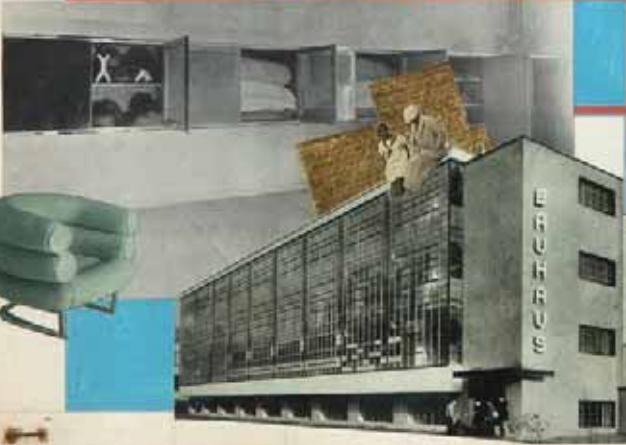
MISS E. GRAY T3-15

T3-15



BAUHAUS T4-6

74-6



RUE LOTA T3-10

T3-10



E-1027 T3-12

T3-12



TEMPE A PAILLA T4-7

T4-7



Parce que, descendu des Alpes
et des torrents qui courent
à travers de gorges qui tombent



TEMPE A PAILLA T3-14

T3-14



E-1027 T3-18

T3-18



PIERRE LEGRAIN

Pages 4-5, *Table basse à large plateau circulaire en chêne reposant sur une sphère en bois laqué blanc, base circulaire en chêne.*

Hauteur 50 cm – Diamètre 79 cm.

Provenance – collection Jeanne Tachard
collection privée

Pages 6-9, *Meuble à hauteur d'appui entièrement décoré à la feuille d'argent, ouvrant à deux portes ornées de cannelures, présentant un côté latéral arrondi. L'intérieur en acajou comporte douze casiers identiques. Clefs d'origine. Vers 1922.*

Longueur 129 cm – Largeur 42,5 cm – Hauteur 100 cm.

Provenance – collection Mme Boulanger
collection privée

Pages 10-13, *Table basse en laque rouge, piétement formé de quatre pieds losanges.*

Plateau 60 cm x 60 cm – Hauteur 27 cm.

Provenance – collection privée

Pages 14-15, *Lampe en verre opalin reposant sur un socle en acajou à pans coupés, décor de motifs géométriques en ivoire. Vers 1920.*

Hauteur 44 cm – Base 27 cm x 27,5 cm.

Provenance – collection Pierre et Marie Legrain
collection Jacques Anthoine legrain
collection privée

Pages 16-19, *Fauteuil moderniste et cubisant en bois de palmier massif, cuir et bronze chromé, reposant à l'avant sur deux pieds de section losangée, chaussés de métal. Pied arrière constitué d'un panneau vertical gainé de cuir et fiché sur une base cubisante à ailettes, de section carrée. Gainage sellier du siège en cuir noir-bleuté avec coussin pressionné et à l'extérieur un travail de soufflés plats. Douze vis chromées, apparentes, ponctuent les accotoirs et une frise de triangles en bronze argenté soulignent le plat du dossier arrière.*

Hauteur 66 cm – Largeur 60 cm – Profondeur 50 cm.

Provenance – collection Pierre et Marie Legrain
collection privée

Pages 20-21, *Siège africain en bois clouté ; base et motif géométrique retravaillé et sculpté par Pierre Legrain.*

Hauteur 32,5 cm – Largeur 55,5 cm.

Provenance – collection Jeanne Tachard
collection privé

Page 22, *Cadre rectangulaire en laque crème. Le cadre est inséré dans une barre de support à pans coupés. Vers 1920.*

Hauteur 84 cm – Largeur 65 cm.

Provenance – collection Mme Boulanger
collection privé

Page 23, *Lampe boule en verre soufflé doré. Vers 1925.*

Hauteur 22 cm – Diamètre 24 cm.

Provenance – collection Pierre et Marie Legrain
collection Jacques Anthoine Legrain
collection privée

Pages 24-25, *Nécessaire à feu, pelle, brosse et pince en acier nickelé à prise sphère sertie en marbre jaune.*

Hauteur des pièces 50 cm.

Provenance – collection Jeanne Tachard
collection privée

Pages 26-27, *Lampe de table à coiffe lumineuse œuf en verre blanc soufflé, satiné et dépoli. Elle repose sur une base carrée, taillée de pans coupés en métal argenté à quatre pieds d'angle. Les faces sont ornées de plaques d'émaux champlevés turquoise, noir, bleu-roi et jade. La répétition du motif géométrique est contrebalancée par les variations chromatiques.*

Signature émaillée « G. Miklos », monogrammée et datée dans le décor. « GM 1922 ».

Hauteur 42 cm – Base 27 cm x 27,5 cm.

Provenance – collection privée

Pièce commandée à Pierre Legrain en collaboration avec Gustave Miklos.

Pages 28-31, *Ecran de cheminée de forme ovale gainé d'un motif rayonnant de galuchat souligné de filets d'ivoire et d'ébène marqueté, dos plaqué de macassar. Il repose sur une base cubisante en ébène ornée d'une barre et de sphères en laque argent.*

Hauteur 100 cm – Largeur 50 cm.

Provenance – collection Mr De Monbrison
collection privée

Pages 32-33, *Cadre pour tableau à large structure cintrée en placage de bois de palmier recevant une dalle d'opaline blanche.*

Cadre 68 cm x 68 cm – Opaline 54 cm x 67 cm.

Provenance – collection Pierre et Marie Legrain
collection Jacques Anthoine Legrain
collection privée

Pages 34-35, *Siège curule à assise en lame d'acier à patine noire, ornée d'éléments géométriques en étain fondu. Coussin encadré de deux bourrelets en peau de python teintée jaune. Le socle rectangulaire en ébène taillé à la gouge présente en son centre, évidé et plaqué d'une lame d'acier, un panneau de métal à composition géométrique d'inspiration néo-plasticiste, émaillé jaune, rouge, bleu. La base rectangulaire en épaisse lame d'acier à patine noire est ornée de décors géométriques en étain fondu et poli, et repose sur un gradin débordant en ébène taillé à la gouge. Situé à Paris et daté 1921.*

Longueur 93,5 cm – Largeur 25 cm – Hauteur 38 cm.

Provenance – collection privée

EILEEN GRAY

Pages 44-45, *Suspension lampion en bois laqué rouge vif et noir, à découpe ajourée. Diffuseur cache-ampoule en œuf d'autruche. Vers 1922.*

Hauteur 24,3 cm – Hauteur avec fil 85,5 cm.

Provenance – collection privée

Pages 46-47, *Suspension lampion en bois laqué noir et intérieur rouge vif, à découpe ajourée. Diffuseur et cache-ampoule à deux demi-œufs d'autruche. Vers 1922.*

Hauteur 32 cm – Hauteur avec fil 100 cm.

Provenance – collection privée

Pages 48-49, *Lampe de table à fût à deux éléments stylisés, effilés, en ivoire sculpté et poli sur réception rectangulaire à gradins. Socle débordant en ébène. Abat-jour à armature en métal tendu de trois peaux de parchemin à décor peint et ajouré, teint brun sur fond naturel. Lien en parchemin. Vers 1919-1925.*

Hauteur 58,5 cm.

Provenance – collection privée

Pages 50-51, *Coupe en laque brune. Vers 1920.*

Diamètre 19 cm – Hauteur 7 cm.

Provenance – collection privée

Pages 52-53, *EILEEN E-1027*

Technique mixte, vers 1935 : collage, photographie, feuille d'aluminium, titré : « Eileen- E-1027 ».

25 cm x 17 cm.

Provenance – collection privée

Pages 54-55, *MISS E. GRAY T3-15*

Technique mixte, vers 1935 : collage, photographie, papier imprimé, titré « MISS E. GRAY ».

Référencé T3-15 au crayon rouge.

32,5 cm x 25 cm.

Provenance – collection privée

Pages 56-57, *BAUHAUS T4-6*

Technique mixte, vers 1930-35 : collage, photographie, rhodoïd, ficelle, feuille de métal doré, gouache.

Référencé T4-6 au crayon rouge.

32,5 cm x 25 cm.

Provenance – collection privée

Pages 58-59, RUE LOTA T3-10

Technique mixte, vers 1935 : collage, photographie et papier de couleur découpé.

Référencé T3-10 au crayon rouge.

32,5 cm x 25 cm.

Provenance – collection privée

Pages 60-61, E-1027 T3-12

Technique mixte, vers 1935 : collage, photographie, feuille d'aluminium, papier de couleur découpé. Référencé T3-12 au crayon rouge.

32,5 cm x 25 cm.

Provenance – collection privée

Pages 62-63, TEMPE A PAILLA T4-7

Technique mixte, vers 1935 : collage, photographie, gouache. Référencé T4-7 au crayon rouge.

32,5 cm x 25 cm.

Provenance – collection privée

Pages 64-65, TEMPE A PAILLA T3-14

Technique mixte, vers 1935 : collage, photographie, gouache. Référencé T3-14 au crayon rouge.

32,5 cm x 25 cm.

Provenance – collection privée

Pages 66-67, E-1027 T3-18

Technique mixte, vers 1935 : collage, photographie, papier de couleur découpé, gouache.

Référencé T3-18 au crayon rouge.

35 cm x 25 cm.

Provenance – collection privée

Je tiens à remercier les ayants droit de Pierre Legrain,
monsieur Goeffrey Renaud,
monsieur Louis Geraud Castor,
madame Joëlle Fonvielle,
tous les collectionneurs qui ont souhaité garder l'anonymat
et plus particulièrement monsieur Jean-Marcel Camard.

Galerie Willy Huybrechts
11 rue Bonaparte
75006 Paris
Tel / Fax : 01 43 54 29 29
wh@willy-huybrechts.com
www.willy-huybrechts.com

© Willy Huybrechts, 2010.

Photographes : Zarko Vijatovic et Stéphane Briolant



Galerie Willy Huybrechts

EXPERT S.F.E.P.