



Galerie Willy Huybrechts
EXPERT S.V.E.P.

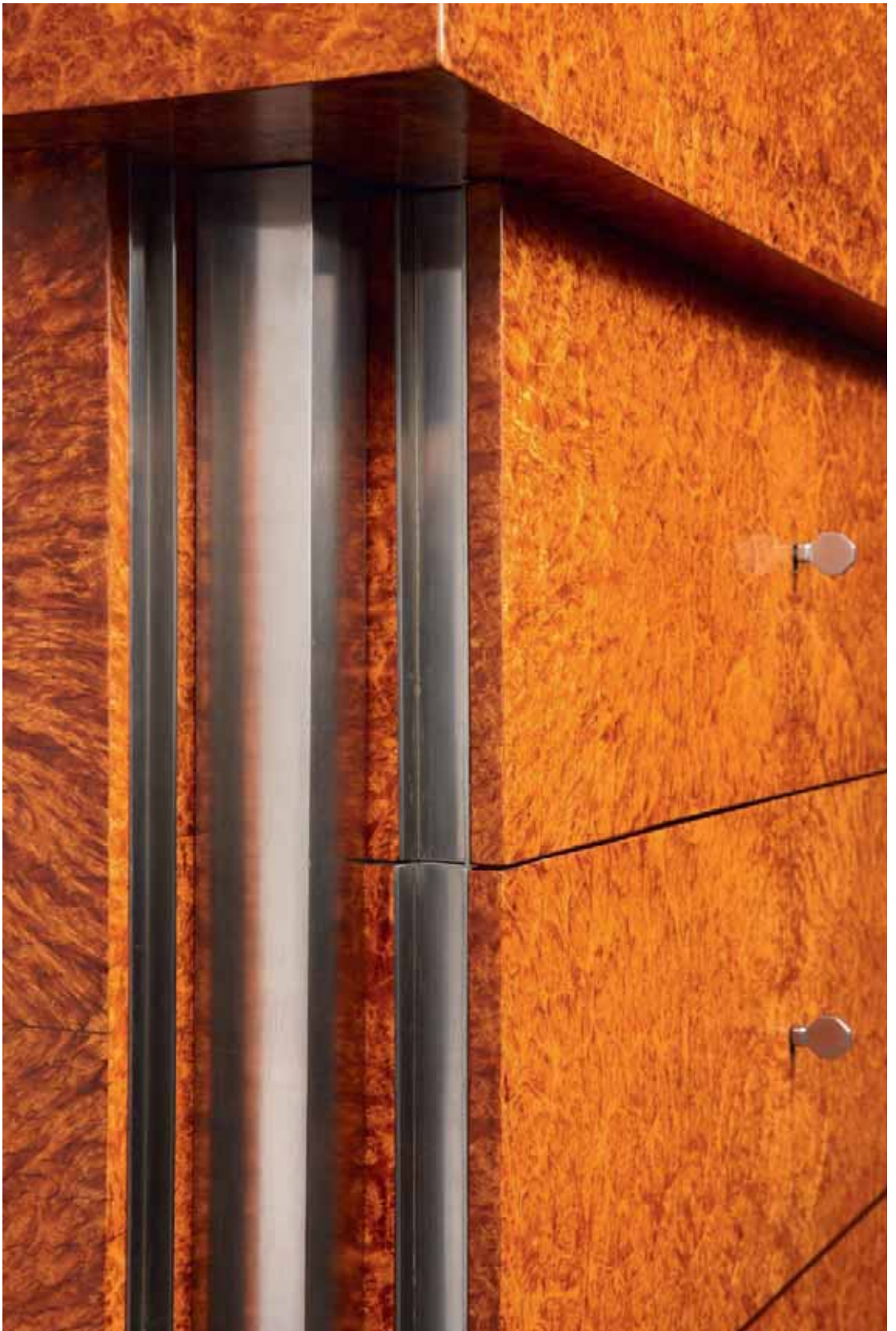
EBoiveau



EDoiceau























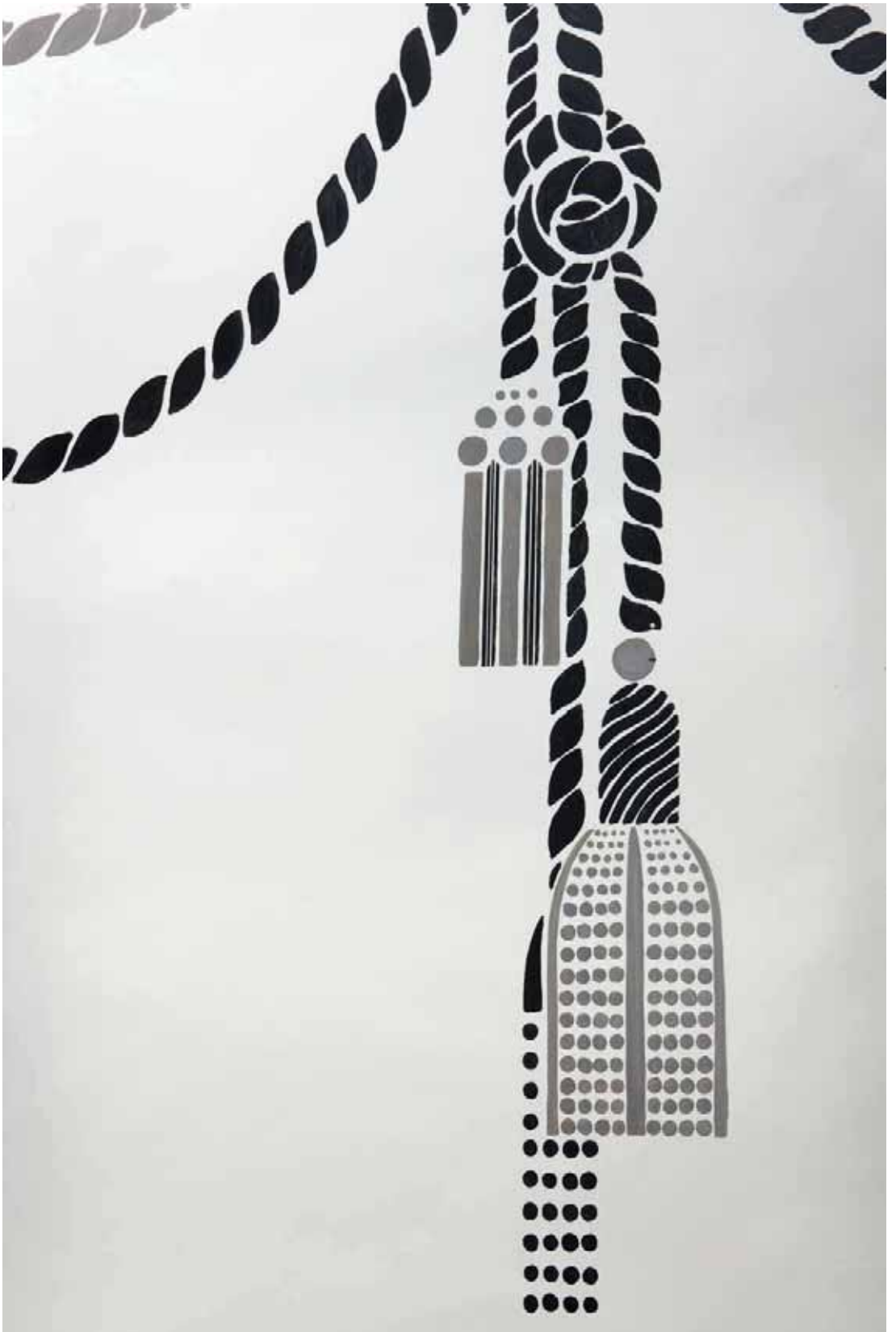












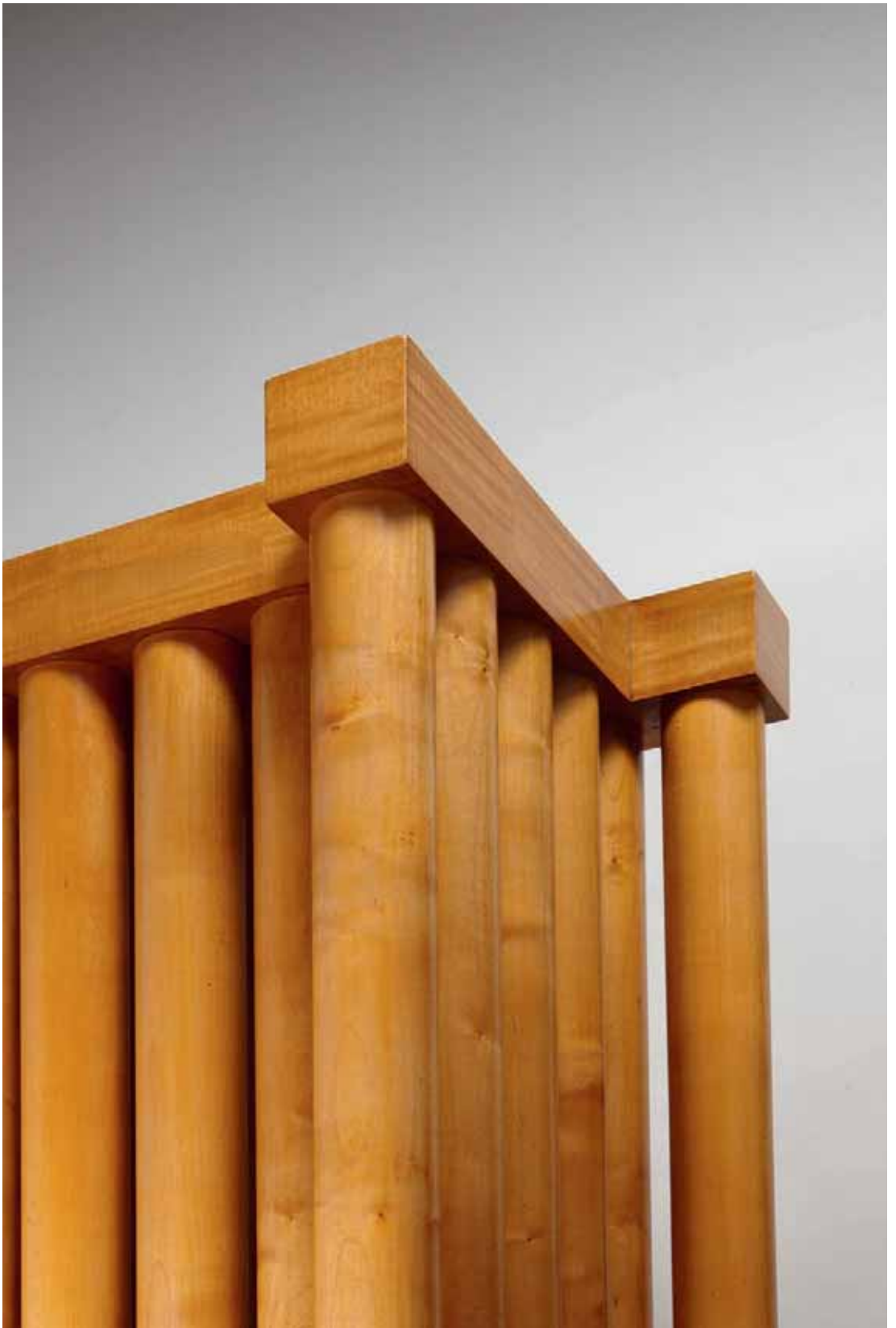








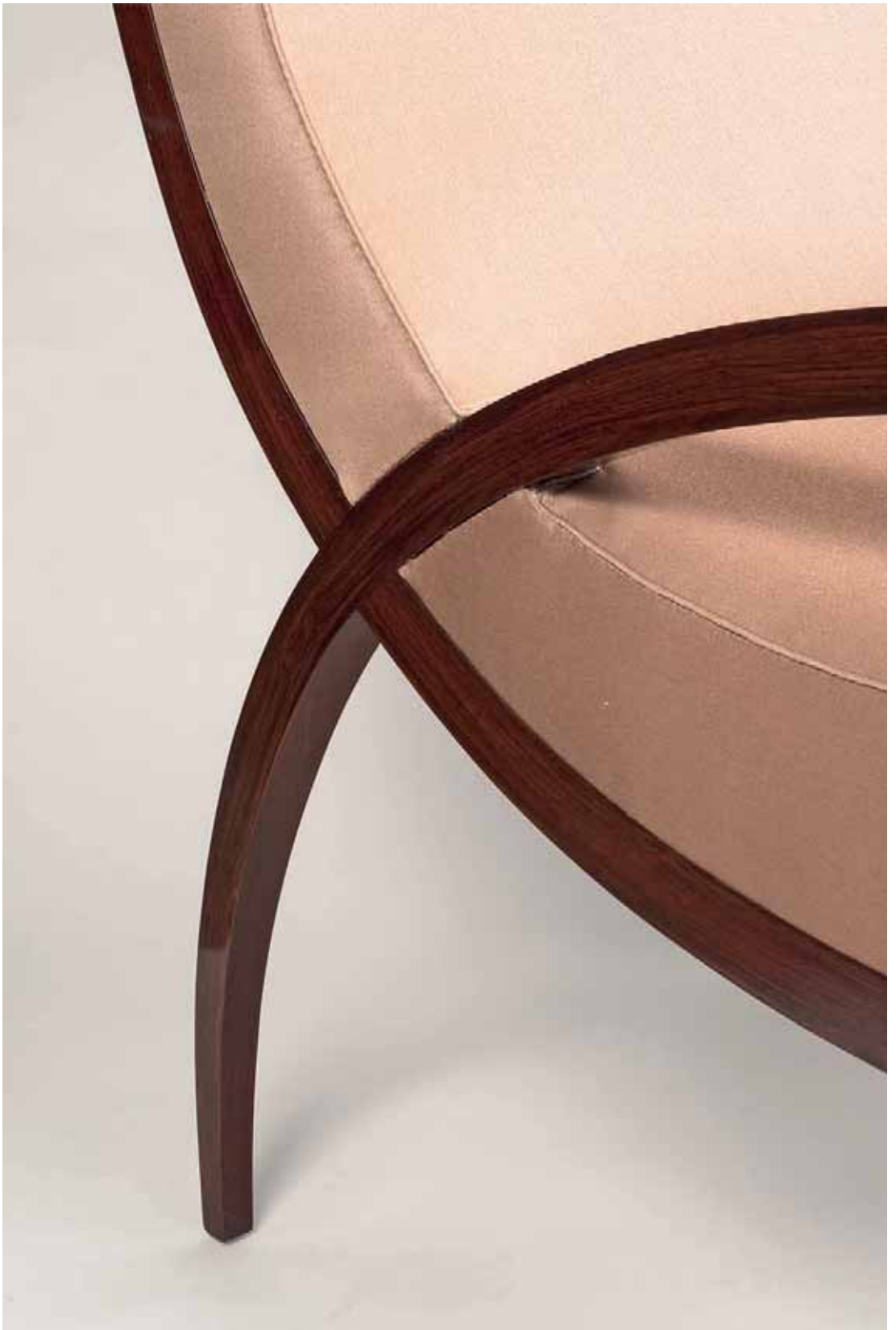




























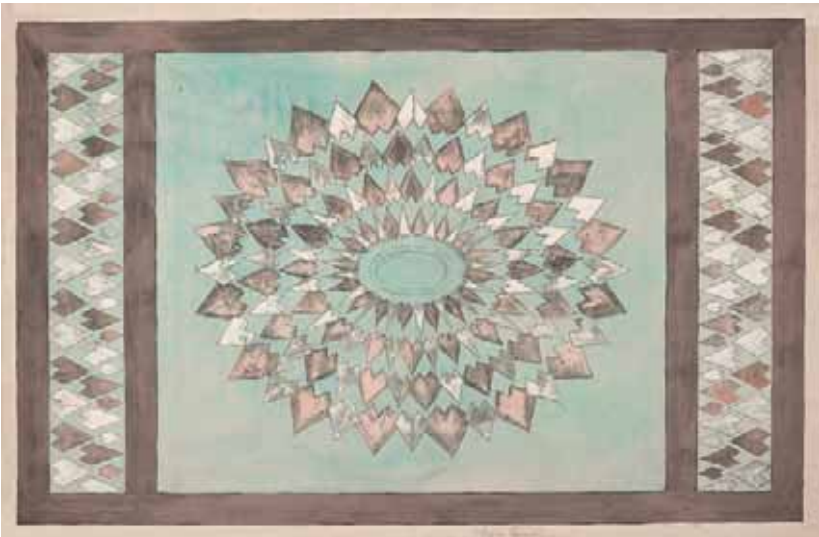


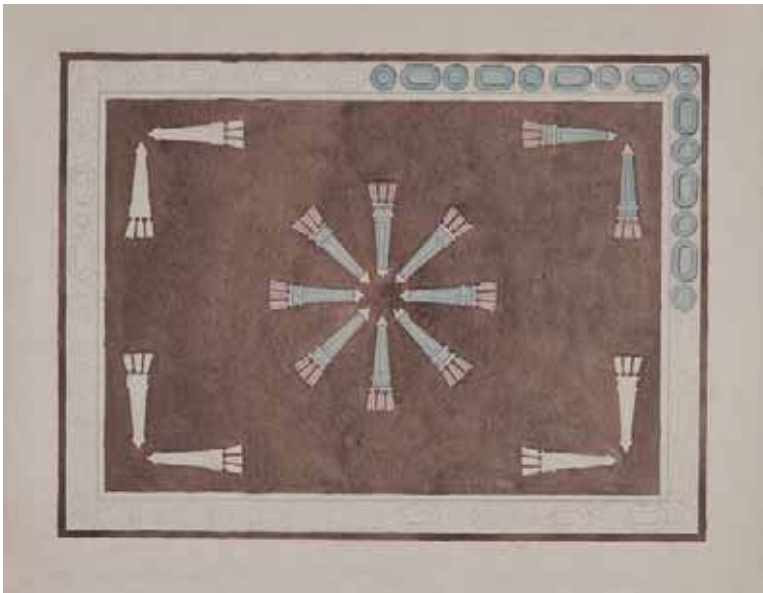


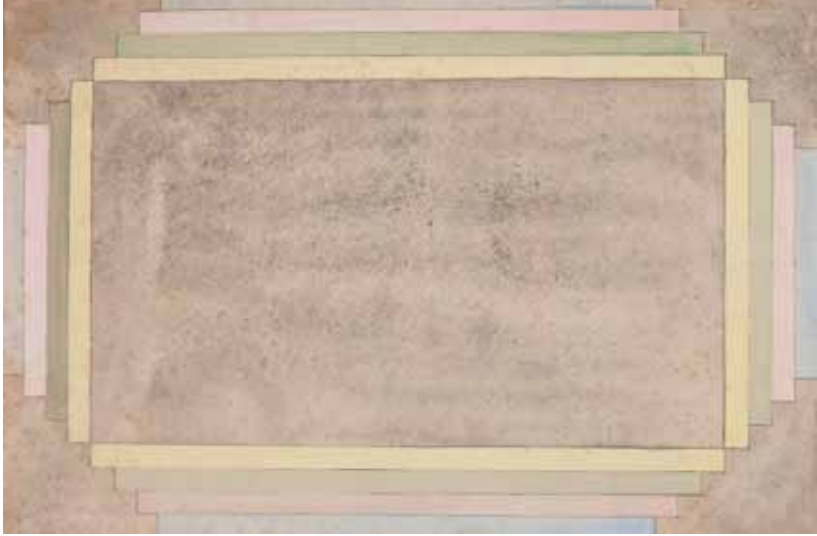


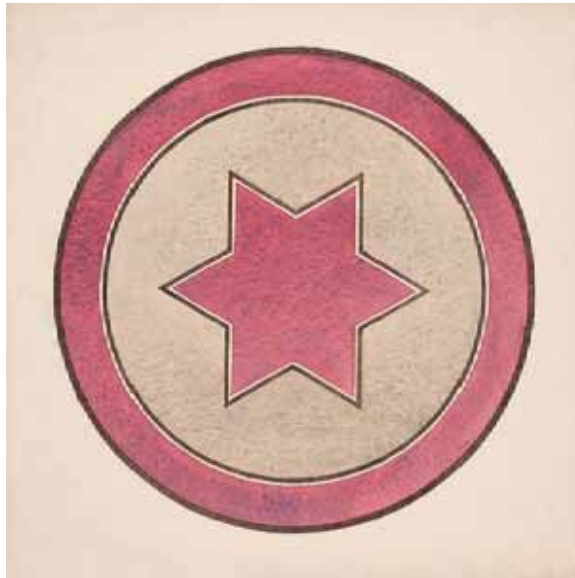


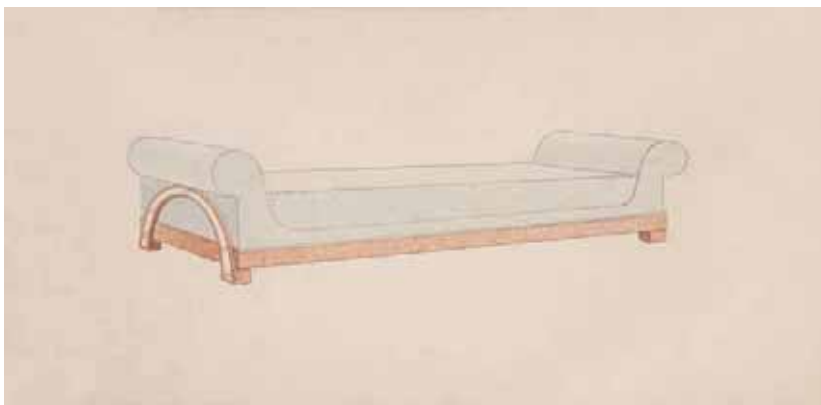
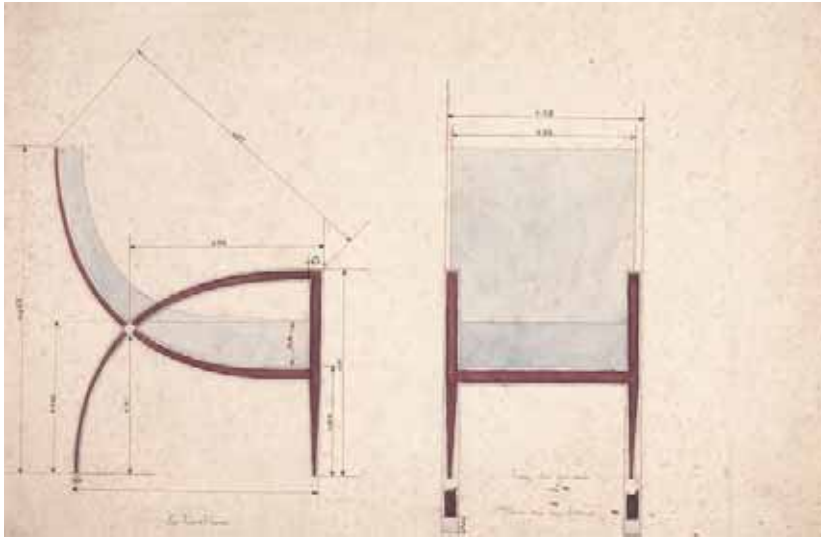




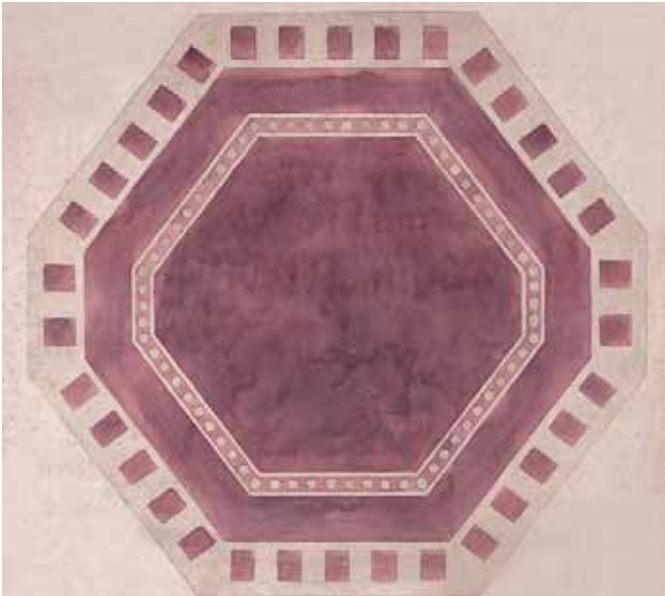
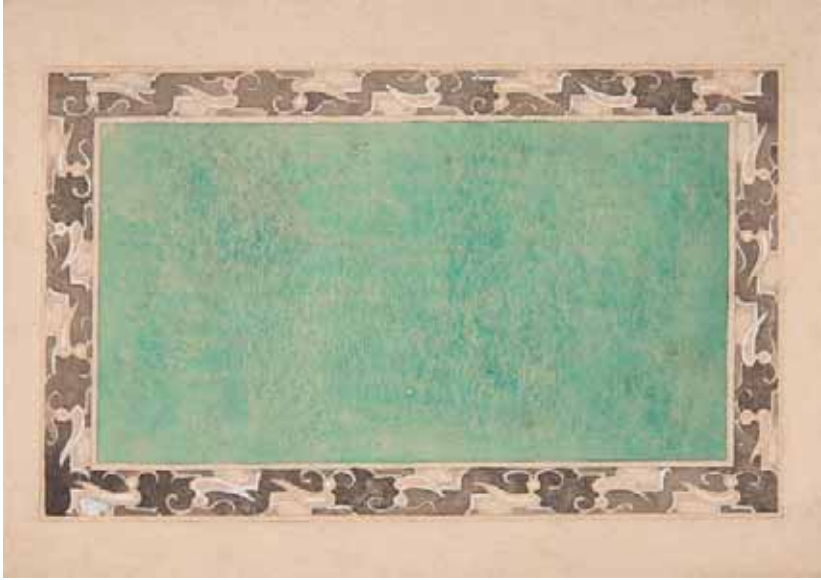


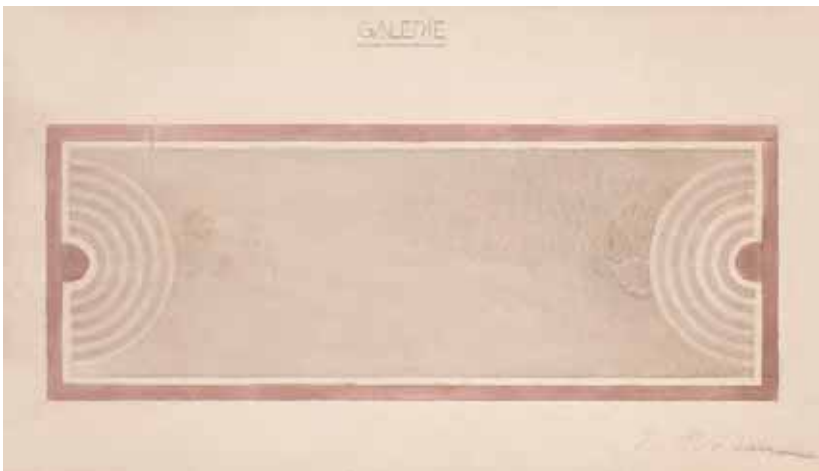


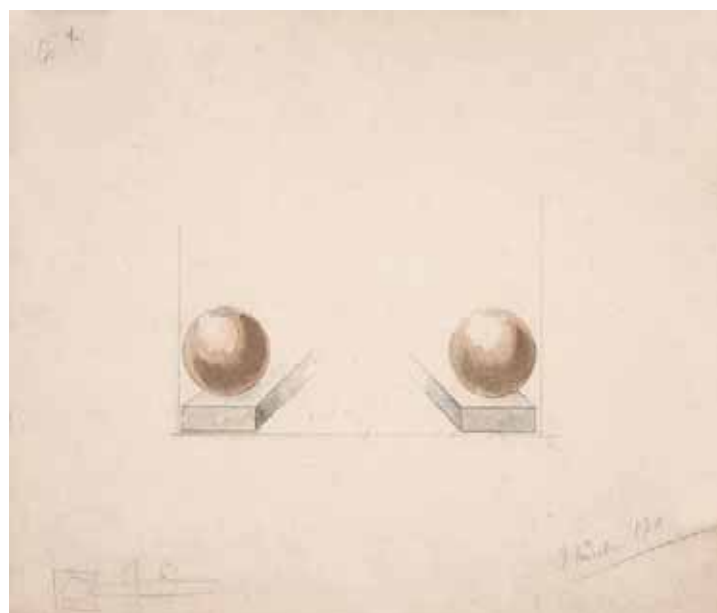


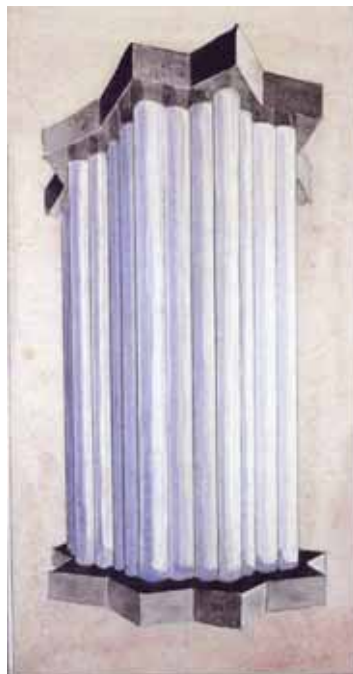
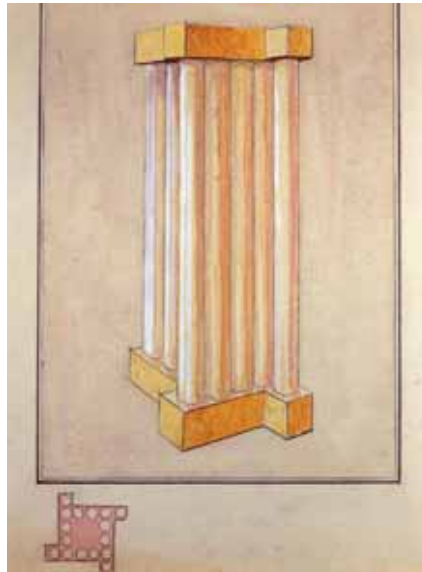








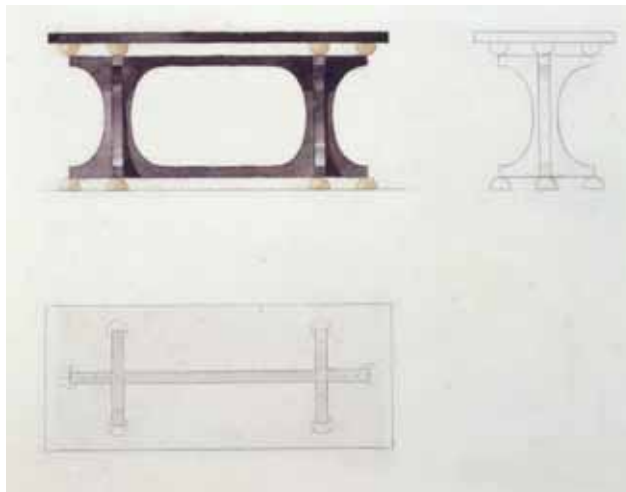


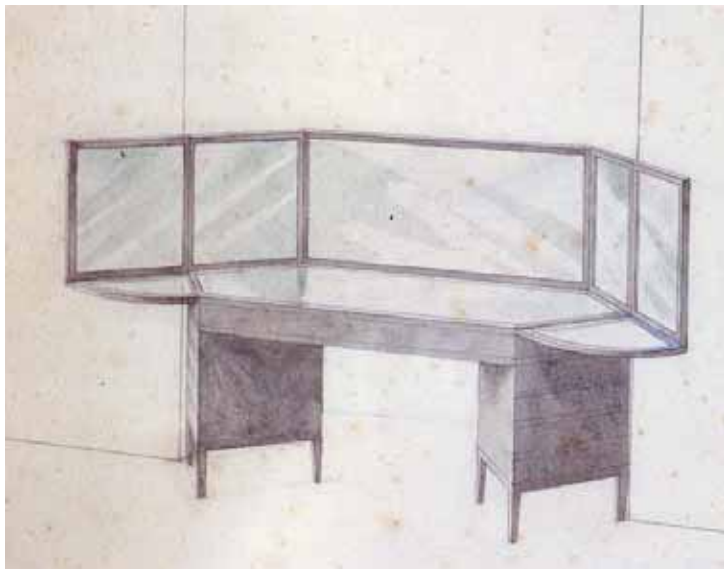
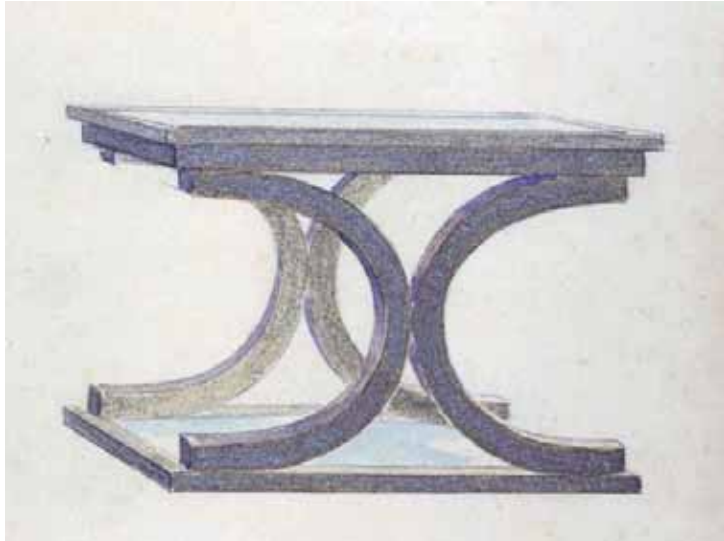


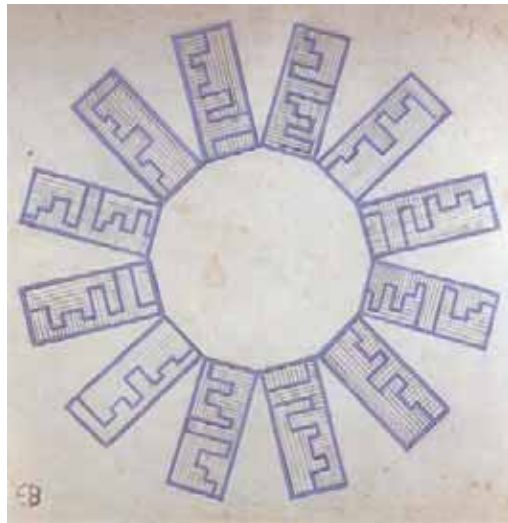


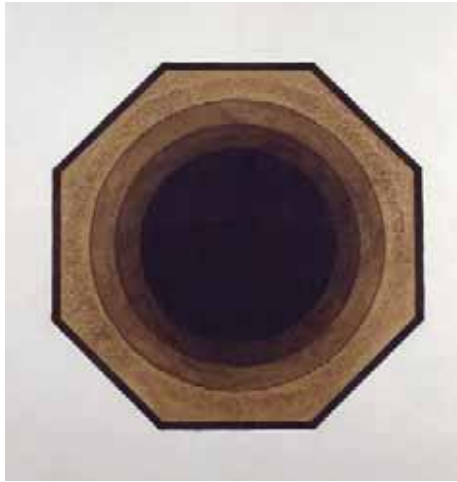






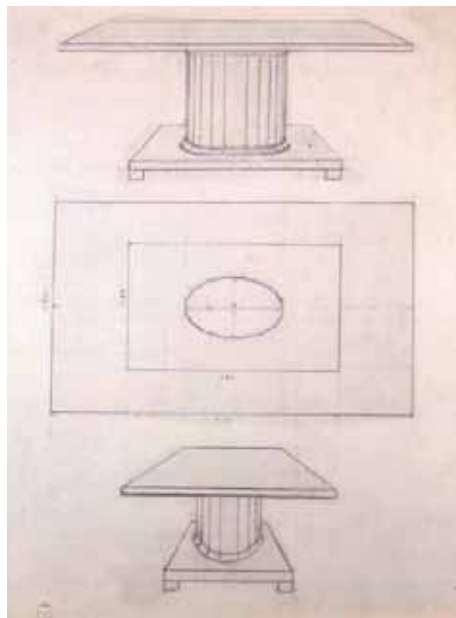
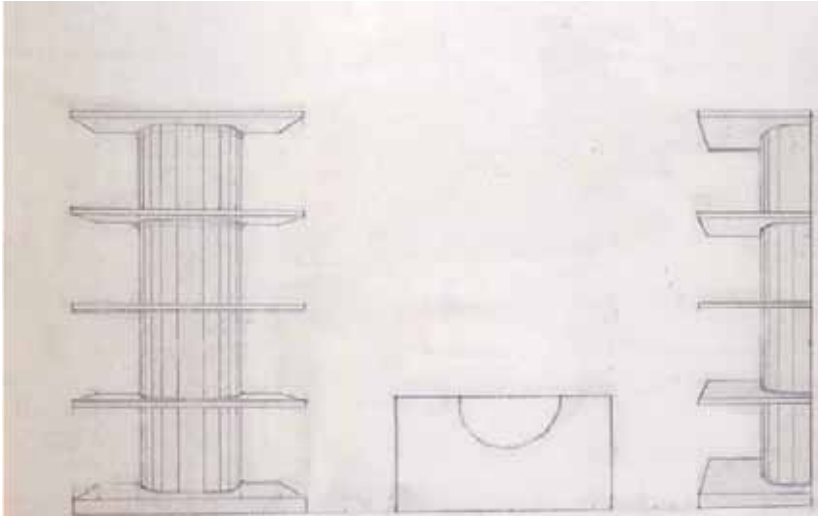


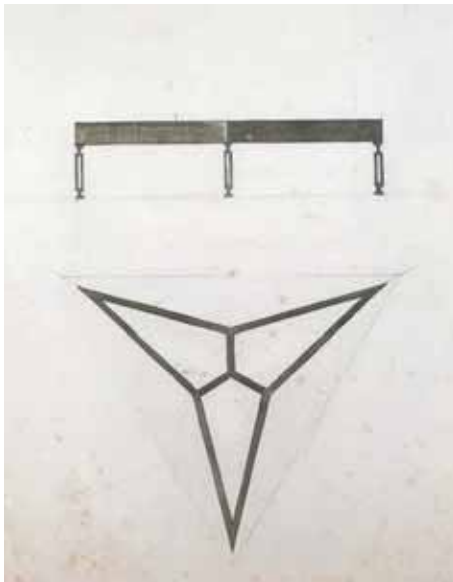


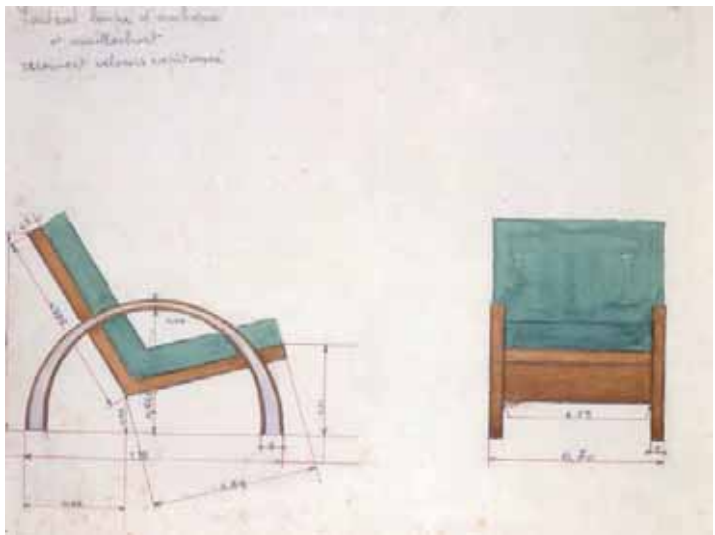


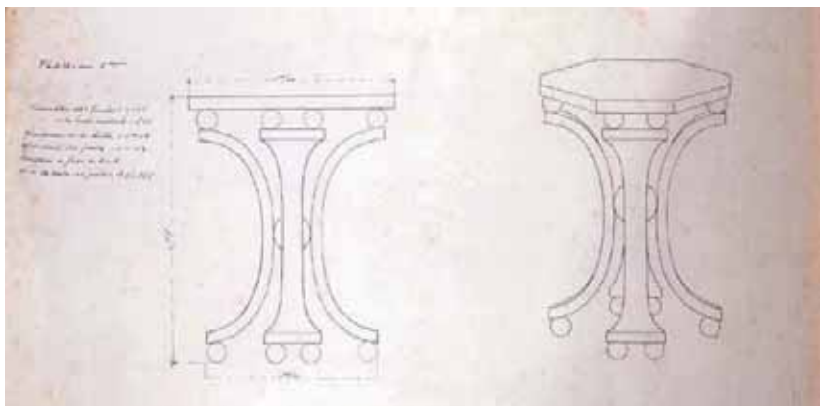
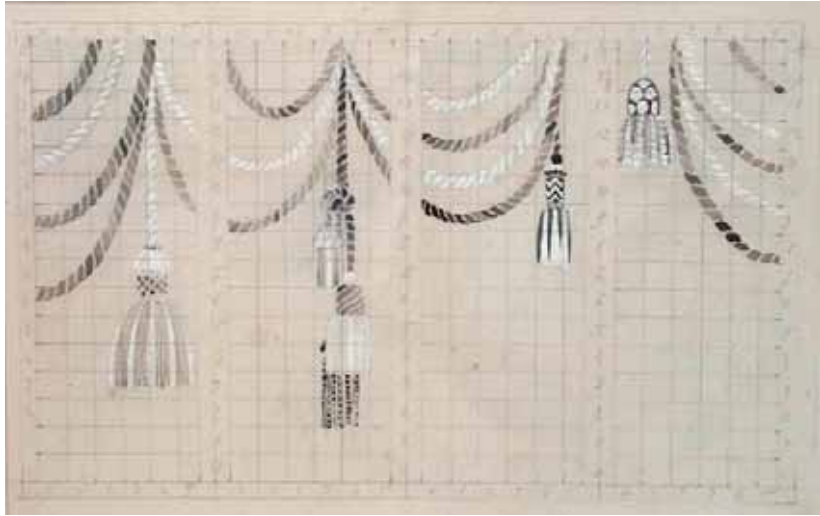


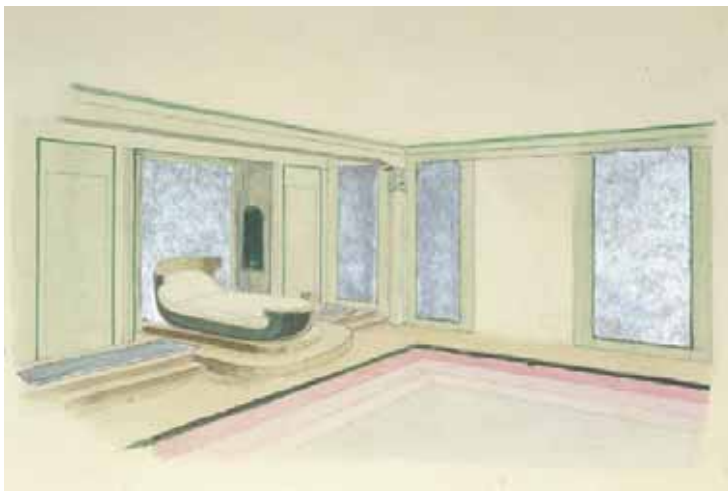














ERNEST BOICEAU

Pages 2-3, *Paire de sièges en loupe d'Amboine à dossier incliné ; les fauteuils reposent sur deux pieds en arc de cercle formant accotoirs ; les pieds-accotoirs sont soulignés d'une plinthe en Maillechort. Vers 1929.*

Longueur 101 cm – Largeur 58 cm – Hauteur 88 cm.

Bibliographie – Présentés au S.A.D. en 1929.

Mobilier & Décoration 1929, tome 2, *Un jeudi au Salon d'Automne*
par Gabriel Henriot, page 211.

Pages 4-5, *Meuble à hauteur d'appui entièrement plaqué de loupe d'Amboine, ouvrant en façade à six larges tiroirs sans traverse. La façade du meuble est soulignée de cornières géométriques appliquées en métal chromé-nickelé. Le meuble repose sur une base cubique débordante. Vers 1929.*

Hauteur 149,5 cm – Longueur 91 cm – Largeur 52 cm.

Bibliographie – Modèle reproduit dans : *Mobilier et Décoration*, 1929, tome 2,
page 211 "*Un jeudi au Salon d'Automne*", par Gabriel Henriot.

Pages 6-7, *Commode à coffre rectangulaire en placage de loupe de thuya. Elle ouvre à trois profonds tiroirs séparés par des traverses en retrait, plaquées de métal chromé. L'intérieur des tiroirs est en acajou et les poignées « encoche » taillées dans l'épaisseur à prise réglette en métal chromé. Elle repose sur quatre pieds de section triangulaire à réception circulaire en métal chromé. Estampillé sur un des pieds. Vers 1932.*

Hauteur 93 cm – Longueur 110 cm – Largeur 60 cm.

Page 8, *Paire de vases en bronze nickelé à base en marbre de forme étoilée, signés. Vers 1929.*

Hauteur 29 cm – Diamètre 25,5 cm.

Bibliographie – Répertoriés dans *Mobilier et Décoration* 1929.

Page 9, *Paire de lampes à poser, boule de verre opalin reposant sur un socle de marbre Portor de forme étoilée. Vers 1929.*

Hauteur 20 cm – Largeur 8 cm – Socle hauteur 5 cm.

Page 10, *Vase boule en verre noir avec réserve en bronze doré ; reposant sur un socle en bronze doré à pans coupés.*

Hauteur 18 cm.

Page 11, *Vase boule en bois noirci avec réserve en bronze doré ; reposant sur un socle carré en bois de palmier.*

Hauteur 24 cm – Base 18 cm x 18 cm.

Pages 12-15, *Paire de grands meubles d'apparat, l'un, ouvrant en façade par deux portes en amarante, l'autre, par dix larges tiroirs en amarante ; ils sont agrémentés par trois colonnes sculptées en sycomore et reposent sur une base semi-circulaire débordante en sycomore et amarante. Chaque meuble reçoit un plateau de marbre noir. Signés.*

Hauteur 148,5 cm – Profondeur 50 cm – Largeur 92 cm

Pages 16-17, *Paire de meubles « console » en sycomore de forme lyre à deux tiroirs en amarante, plateau en marbre noir. Prises en bronze argenté. Signé.*

Longueur 85 cm – largeur 31 cm – Hauteur 84 cm.

Pages 18-19, *Paravent, quatre feuilles, en sycomore, verre peint en sous-verre, à motifs de draperie. Signé.*

Hauteur 170 cm – Largeur feuille 80 cm – Largeur totale 320 cm.

Pages 20-21, *Paire de tables guéridons, à plateau hexagonal en ébène, piétement en découpe convexe orné de boules de sycomore. Signées.*

Hauteur 67 cm – Largeur 60 cm.

Pages 22-23, *Meuble triplan en sycomore, les deux portes latérales, galbées, dégagent un intérieur aménagé d'étagère en sycomore plaquées de bois de palmier sur les tranches. Le meuble repose sur trois pieds en bois de palmier. Signé.*

Longueur 90 cm – Largeur 29 cm – Hauteur 120 cm.

Pages 24-25, *Colonne en sycomore formé de 16 barres cylindriques en sycomore massif. Vers 1920. Signée.*

Hauteur 113 cm – Largeur 48 cm x 48 cm.

Page 26, *Vase évasé en bronze doré orné à la base d'une bague en ivoire sculptée. Il repose sur un socle cubique à gradins en palissandre. Signé.*

Hauteur 41 cm – Base 11 cm x 11 cm.

Page 27, *Lampe en sycomore et bronze argenté à fût évasé, l'intérieur formant réflecteur. Base à gradins en bois noirci. Vers 1930*

Hauteur 90 cm – Diamètre 40 cm.

Pages 28-29, *Paire de sièges en palissandre à dossier incurvé, accotoirs prolongeant les pieds antérieurs et postérieurs.*

Vers 1930.

Longueur 58 cm – Largeur 76 cm – Hauteur 98 cm.

Pages 30-31, *Paire de sièges « curule » en chêne cérusé reposant sur des patins débordants en bronze nickelé. Vers 1930.*

Longueur 87,5 cm – Largeur 40 cm – Hauteur 51 cm.

Page 32, *Lampe à fût octogonal en pierre de Bourgogne et marbre noir. Vers 1930.*

Hauteur 67 cm – Diamètre 39 cm.

Page 33, *Lampe de forme cubique en pierre de Bourgogne et marbre vert d'eau.*

Vers 1930.

Hauteur 22 cm – Largeur 6 cm.

Page 34, *Vase boule à facettes, en sycamore avec réserve en bronze doré ; reposant sur un socle carré en marbre vert et quatre petits pieds boule en bronze doré. Signé.*

Hauteur 23,5 cm – Base 20 cm x 20 cm.

Page 35, *Meuble « colonne » plaqué sur toutes ses faces de loupe d'Amboine. Le corps de section semi-ovale s'élève au-dessus d'un socle-patin en palissandre. Deux tiroirs et une petite porte, séparés par deux étagères coulissantes en verre, ouvrent sur la face arrondie du meuble par des boutons en bronze argenté. Signé.*

Hauteur 100 cm – Largeur 38 cm – Profondeur 43 cm.

Page 36, *Fauteuil de bureau à structure apparente en sycamore à décor de pastilles en bois noirci reposant sur quatre pieds sabres.*

Profondeur 56 cm – Largeur 58 cm – Hauteur 84 cm.

Page 37, *Set de dix chaises à structure apparente en sycamore à décor de pastilles en bois noirci reposant sur quatre pieds sabres.*

Profondeur 56 cm – Largeur 48 cm – Hauteur 84 cm.

Pages 38-39, *Meuble enfilade en loupe de frêne surmonté d'un plateau en miroir, ouvrant en façade par deux double-portes et deux larges tiroirs. Le meuble repose sur quatre pieds boule en métal doré.*

Hauteur 92 cm – Largeur 182 cm – Profondeur 56 cm.

Page 40, *Lampe boule en noyer sur un socle à gradins en palissandre, signée.*
Hauteur sans abat-jour 30 cm – Base 24 x 24 cm.

Page 41, *Lampe en noyer à fût circulaire à pans coupés, l'intérieur formant réflecteur.*
Base à rebonds sur un socle de forme octogonale. Vers 1929.
Hauteur 68 cm – Base 35 x 35 cm.

Page 42, *Projet de tapis. Gouache. Timbre à sec. 40 x 49,8 cm.*
Projet de tapis. Gouache. Timbre à sec. 33,5 x 51 cm.

Page 43, *Projet de tapis. Gouache. Timbre à sec. 39,5 x 39,7 cm.*
Projet de tapis. Gouache. Timbre à sec. 37 x 47,7 cm.

Page 44, *Projet de tapis. Gouache. Timbre à sec. 34,5 x 20 cm.*
Projet de tapis. Gouache. Timbre à sec. 29,7 x 37 cm.

Page 45, *Projet de tapis. Gouache. Timbre à sec. 37,2 x 37 cm.*
Projet de tapis. Gouache. Timbre à sec. 37 x 37,5 cm.

Page 46, *Projet de siège. Gouache. Timbre à sec. 31,6 x 49 cm.*
Projet de banquette. Gouache. Timbre à sec. 16 x 32,4 cm.

Page 47, *Projet de siège. Gouache. Timbre à sec. 21 x 18,7 cm.*
Projet de guéridon. Gouache. Timbre à sec. 27 x 18,9 cm.

Page 48, *Projet de tapis. Gouache. Timbre à sec. 17,5 x 24,5 cm.*
Projet de tapis. Gouache. Timbre à sec. 44,5 x 50 cm.

Page 49, *Projet de siège. Gouache. Timbre à sec. 37,5 x 27 cm.*
Projet de tapis. Gouache. Signé en bas à droite. 30,5 x 53 cm.

Page 50, *Projet de lampes. Gouache. Timbre à sec. 21 x 50,3 cm.*
Projet de chevets. Gouache. Timbre à sec. 26,3 x 30,6 cm.

Pages 51-66, *Suite de projets de meubles, objets d'arts et tapis réalisés à l'aquarelle et à la gouache.*

Je tiens à remercier monsieur Barry Friedman,
monsieur Goeffrey Renaud,
monsieur Louis Geraud Castor,
monsieur Patrick Perrin,
monsieur Stéphane Custot,
madame Joëlle Fonvielle,
et plus particulièrement monsieur Jean-Marcel Camard.

Galerie Willy Huybrechts
11 rue Bonaparte
75006 Paris
Tel / Fax : 01 43 54 29 29
wh@willy-huybrechts.com
www.willy-huybrechts.com

© Willy Huybrechts, 2010.

Photographes : Zarko Vijatovic et Stéphane Briolant



Galerie Willy Huybrechts
EXPERT S.F.E.P.